



# GEOSIGHT ДЕМО-ВЕРСИЯ

Быстрый старт

Версия 1.00

## Оглавление

<b>Возможности демо-версии GeoSight .....</b>	<b>2</b>
<b>Установка демо-версии ПО.....</b>	<b>2</b>
<b>Начало работы с демо-версией GeoSight .....</b>	<b>6</b>
<b>Возможные ошибки при запуске демо-версии GeoSight и их устранение.....</b>	<b>8</b>

## Возможности демо-версии GeoSight

Демо-версия демонстрирует базовые возможности ПО GeoSight при ведении мониторинга, содержит в себе готовые наборы форм, доступные для настройки и редактирования.

Демо-версия GeoSight позволяет производить только наблюдение в режиме реального времени и не поддерживает функцию просмотра данных.

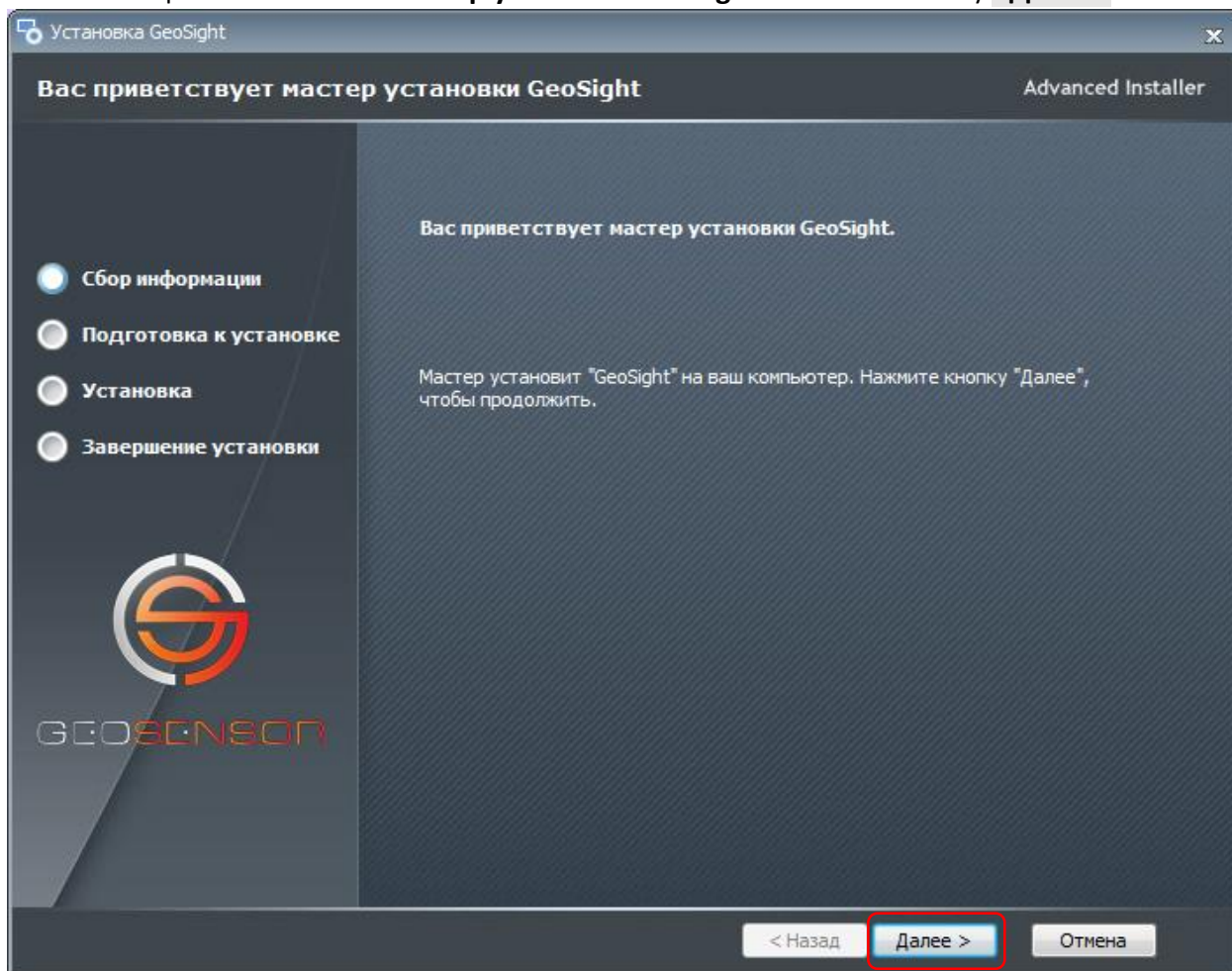
Руководство «Быстрый старт» предоставляет информацию необходимую для установки ПО, быстрого запуска и начала работы с программой.

## Установка демо-версии ПО

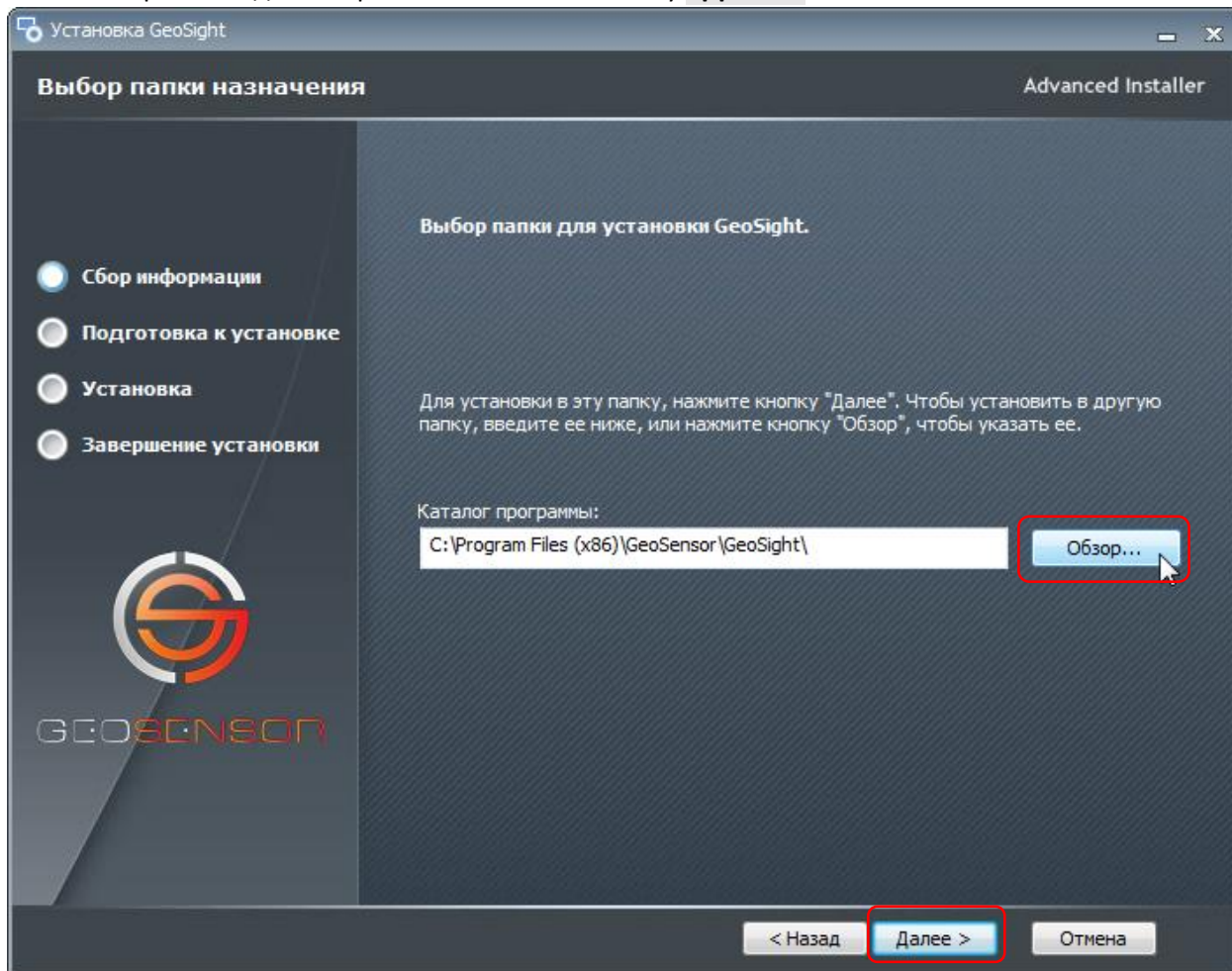
Скачайте дистрибутив демо-версии GeoSight на сайте компании «Геосенсор» - <http://geosensor.ru/main>.

Для этого выполните следующие действия:

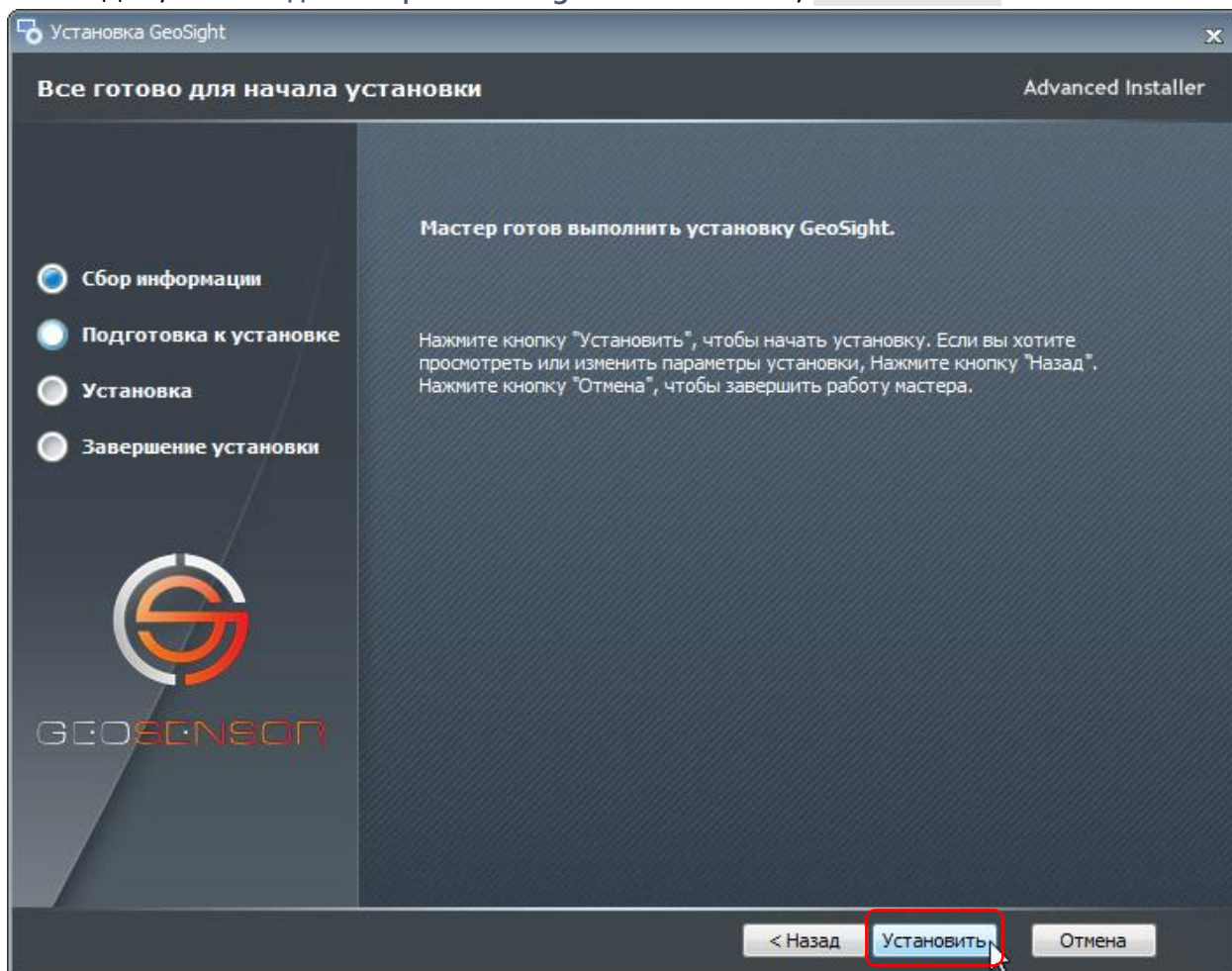
- На сайте (<http://geosensor.ru/main>) зайдите в раздел «Программы» и из списка ПО в левой части экрана выберите – «демо-версия GeoSight».
- Чтобы загрузить демо-версию на ваш компьютер нажмите - «Скачать программу установки».
- В открывшемся окне «Мастер установки GeoSight» нажмите кнопку «Далее»



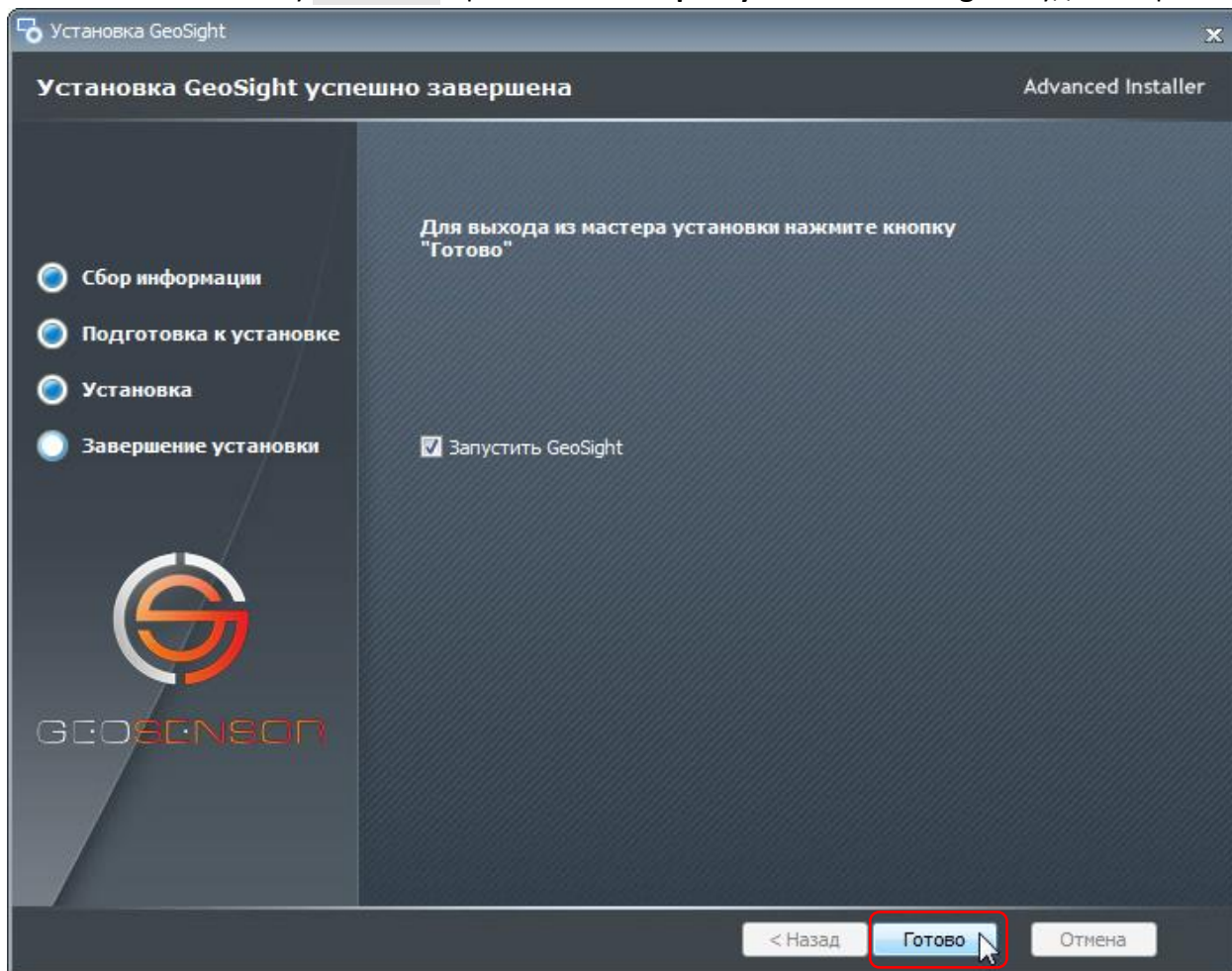
- оставьте каталог по умолчанию или нажмите кнопку «Обзор» и выберите папку для сохранения демо-версии ПО. Нажмите кнопку «Далее».



- Для установки демо-версии GeoSight нажмите кнопку **«Установить»**



- Нажмите кнопку **«Готово»** и работа с **«Мастером установки GeoSight»** будет завершена.



- На вашем рабочем столе появится значок демо-версии GeoSight.





## Начало работы с демо-версией GeoSight

Демо-версия через интернет подключается к серверу с демонстрационными данными. Данные в демо-версию загружаются автоматически.

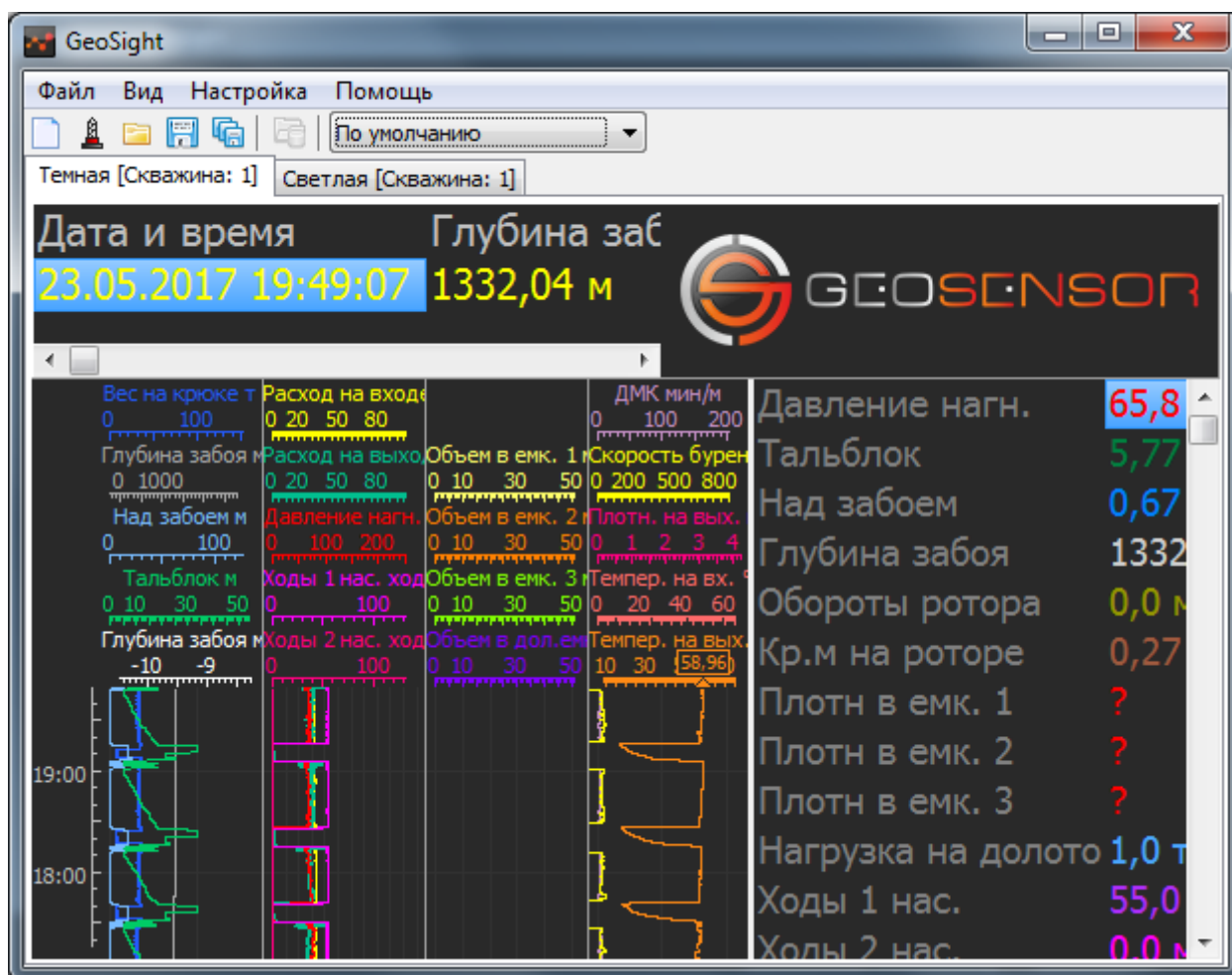
Внимание!

Демо-версия ПО GeoSight не требует настройки соединения TCP/IP. Все настройки заданы по умолчанию.

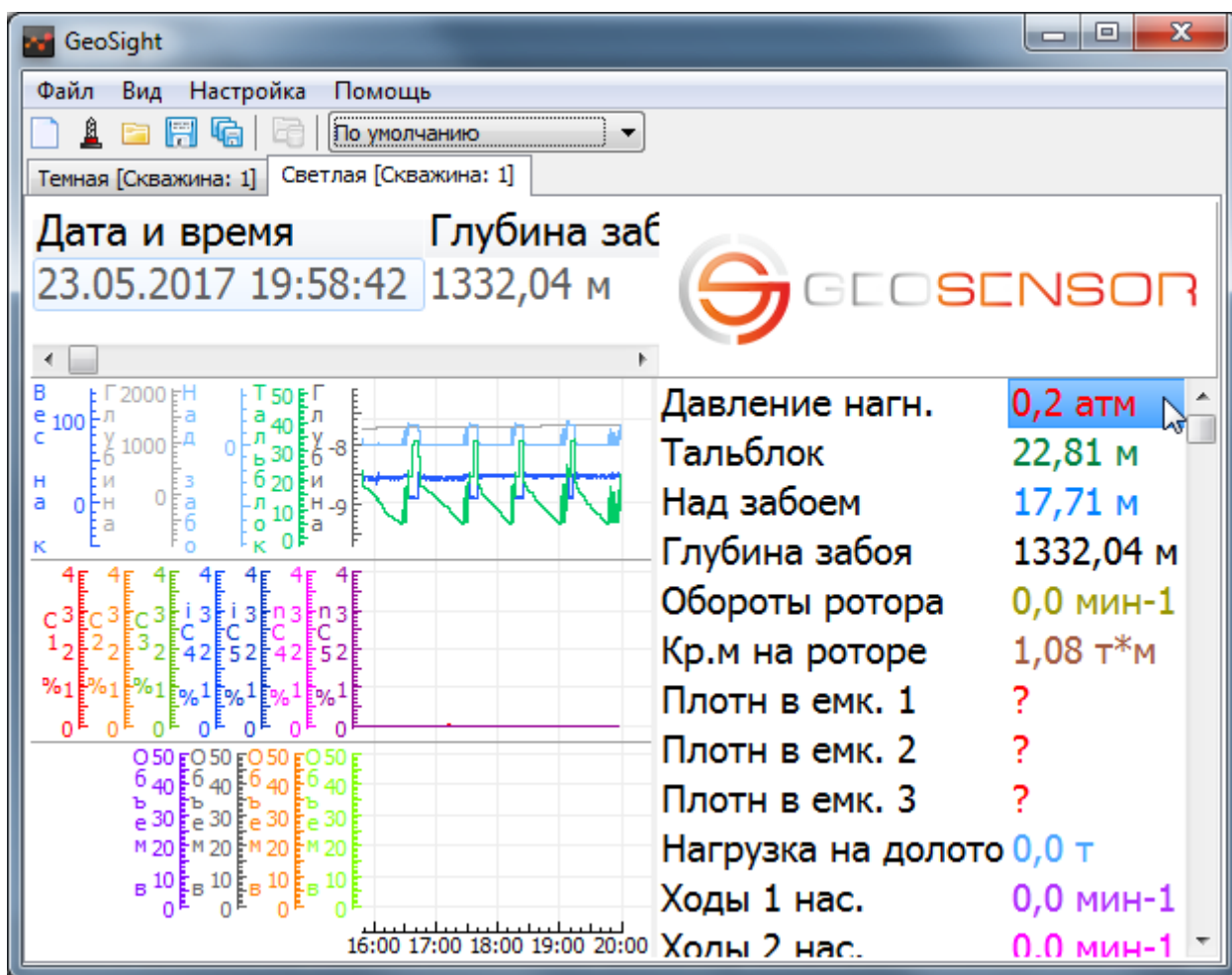
- Двойным щелчком по значку программы на рабочем столе запустите демо-версию GeoSight.



- При правильном запуске демо-версии GeoSight в рабочей области программы отобразится движение графиков и изменение данных по параметрам в таблицах.



- Демо-версия содержит два шаблона форм данных во вкладках: Темная [Скважина: 1] и Светлая [Скважина: 1]. Вкладки переключаются простым нажатием на них.



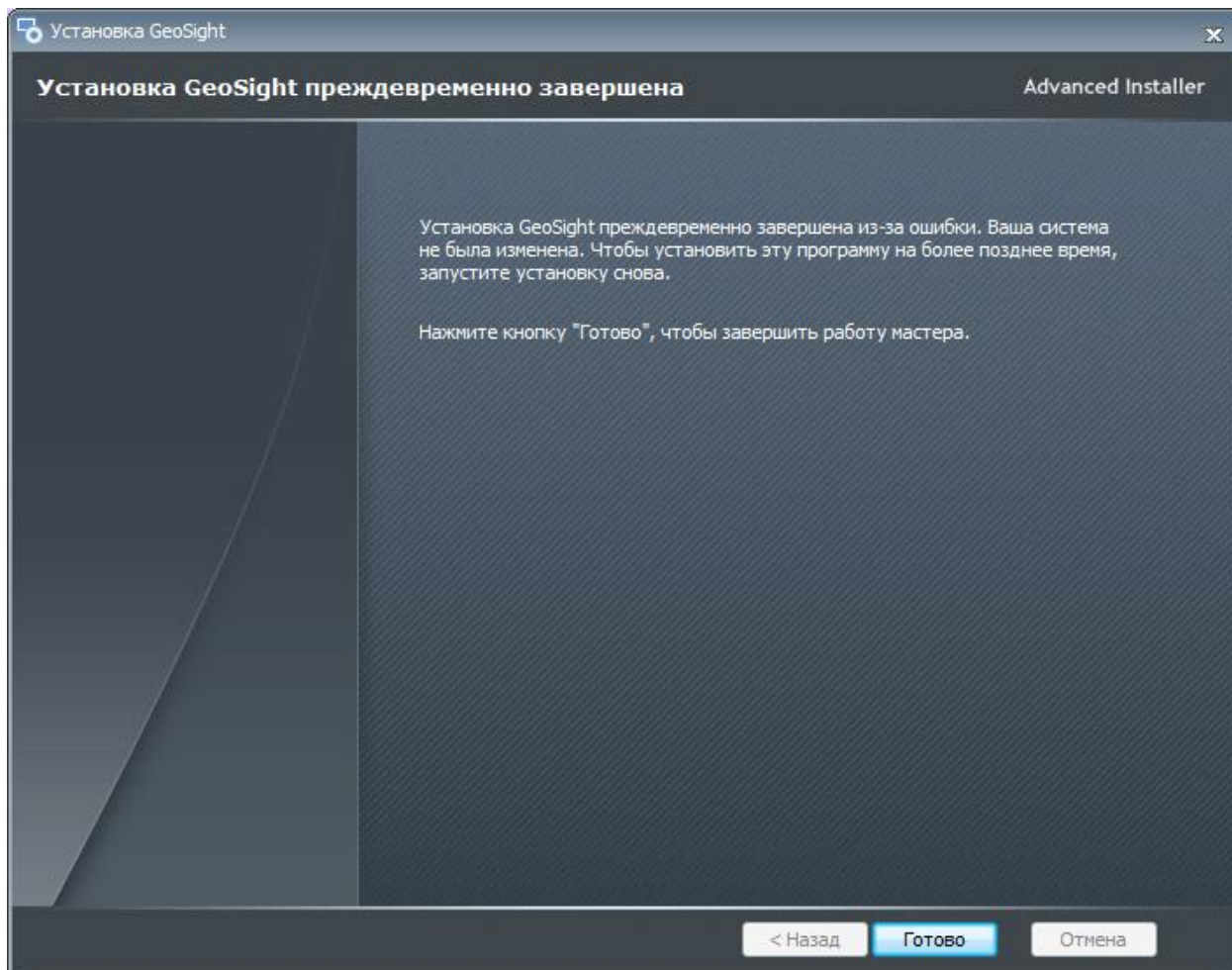
Демонстрационные формы с параметрами доступны для настройки и редактирования. Подробно о работе с формами читайте «Руководство пользователя GeoSight».



## Возможные ошибки при запуске демо-версии GeoSight и их устранение.

Действия при ошибке при загрузке демо-версии:

- Удалите с компьютера программы GeoScape и GeoSight, если они были установлены ранее
- Запустите «Мастер установки GeoSight» снова



Действия при ошибке работы демо-версии GeoSight:

- Проверьте оборудование, роутер и соединение с интернет
- Отключите Брандмауэр/Файрвол/Антивирус/Защитник Windows и перезапустите демо-версию GeoSight.