

# УСТАНОВКА КОМПЛЕКСА GEOSCAPE II

РУКОВОДСТВО ПОЛЬЗОВАТЕЛЯ



Компания "ГеоСенсор" (с) 2019  
E-mail: [mail@geosensor.ru](mailto:mail@geosensor.ru)  
[www.geosensor.ru](http://www.geosensor.ru)

## ОГЛАВЛЕНИЕ

---

НАЗНАЧЕНИЕ И СОСТАВ КОМПЛЕКСА .....	3
УСТАНОВКА КОМПЛЕКСА .....	4
Шаг 1. Выбор варианта установки .....	4
Шаг 2. Выбор каталога для установки .....	6
Шаг 3. Процесс установки .....	8
Отмена установки .....	12
ЗАПУСК ПРОГРАММ ПОСЛЕ УСТАНОВКИ .....	13

## НАЗНАЧЕНИЕ И СОСТАВ КОМПЛЕКСА

---

Комплекс программ "GeoScape II" ("Система автоматизации сбора и обработки геолого-технологической информации") предназначен для сбора, первичной обработки, регистрации, отображения и печати информации, поступающей от датчиков, установленных на буровой.

Комплекс программ "GeoScape II" состоит из нескольких самостоятельных программ:

### GeoScape II

Программа предназначена для сбора, первичной обработки (расчета вычисляемых параметров), регистрации и отображения на экране компьютера информации, поступающей от датчиков, установленных на буровой.

Устанавливается только при выборе варианта установки **"Компьютер сбора данных"**.

### GeoSight II

Программа предназначена для визуального контроля регистрируемых геолого-технологических параметров в процессе бурения или в режиме ретроспективного просмотра.

### GeoSketch

Программа предназначена для оперативного просмотра и вывода на печать данных регистрации по времени и глубине, геологических данных, а также каротажных данных, предоставленных службами ГИС в формате LAS.

### Редактор справочников GeoScape II

Программа предназначена для редактирования справочников базы данных "GeoScape II".

Устанавливается только при выборе варианта установки **"Компьютер сбора данных"**.

### Редактор форм GeoScape II

Программа предназначена для создания и редактирования форм, используемых в продуктах "GeoScape II" и "GeoSight".

### Редактор данных GeoFix

Программа предназначена для редактирования данных в базе данных "GeoScape II".

### Экспорт данных

Программа предназначена для экспорта данных из базы данных "GeoScape II" и формирования отчетных документов.

### Передача данных по WITS

Программа предназначена для передачи данных в формате **"WITS"** по протоколу **"WITS Level 0"**.

### Сервер WITSML

Программа предназначена для передачи данных в формате **"WITSML"**.

## УСТАНОВКА КОМПЛЕКСА

Рассмотрим процесс установки комплекса "GeoScape II":

### Шаг 1. Выбор варианта установки

Для установки пакета "GeoScape" запустите файл "**GeoScape N.N.NN setup.exe**", где **N.N.NN** - версия пакета "GeoScape II".

Запустится мастер установки пакета "GeoScape II":

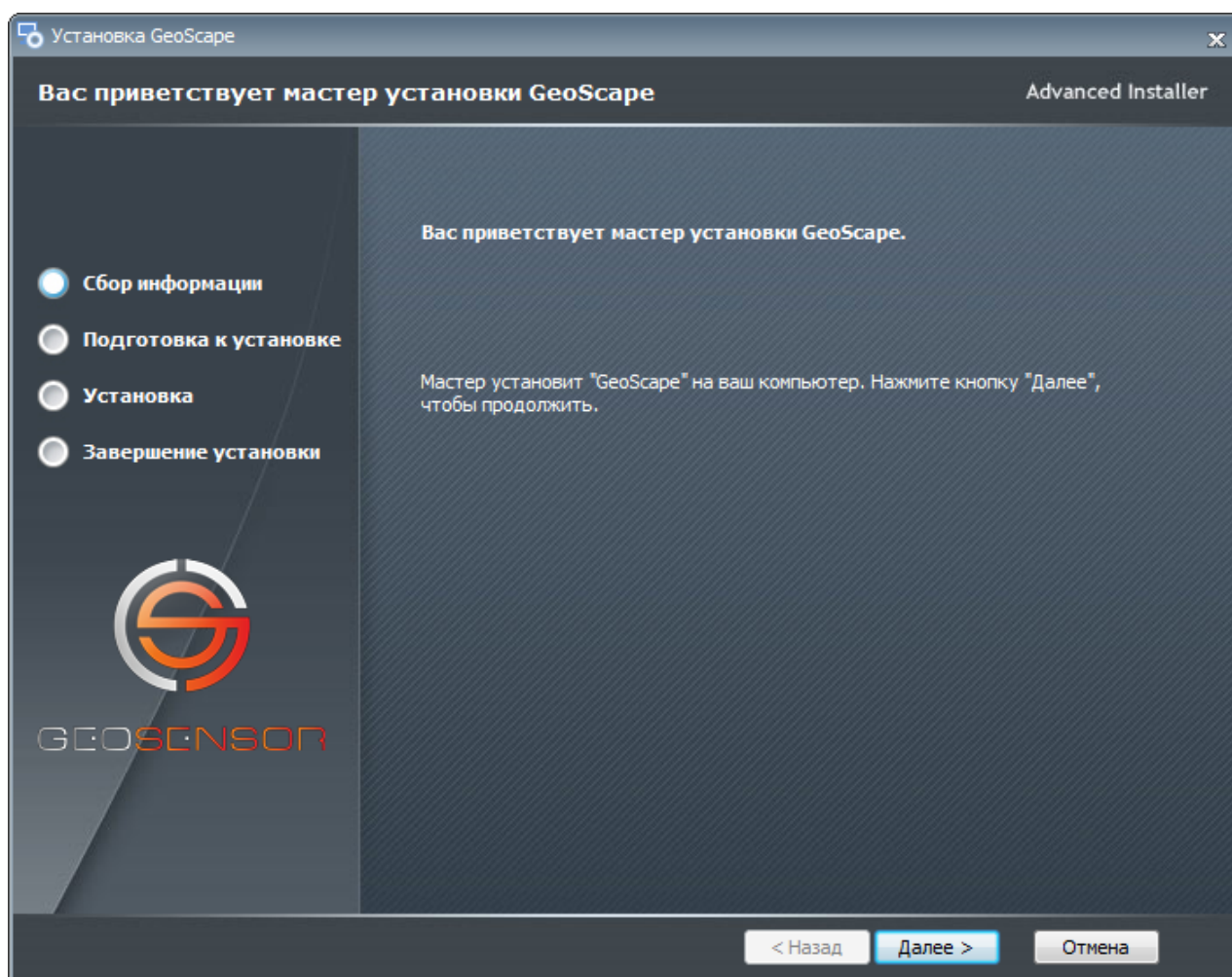


Рисунок 1. Мастер установки GeoScape

Нажмите кнопку **Далее >** для начала настройки.

Первый этап позволяет выбрать вариант установки:

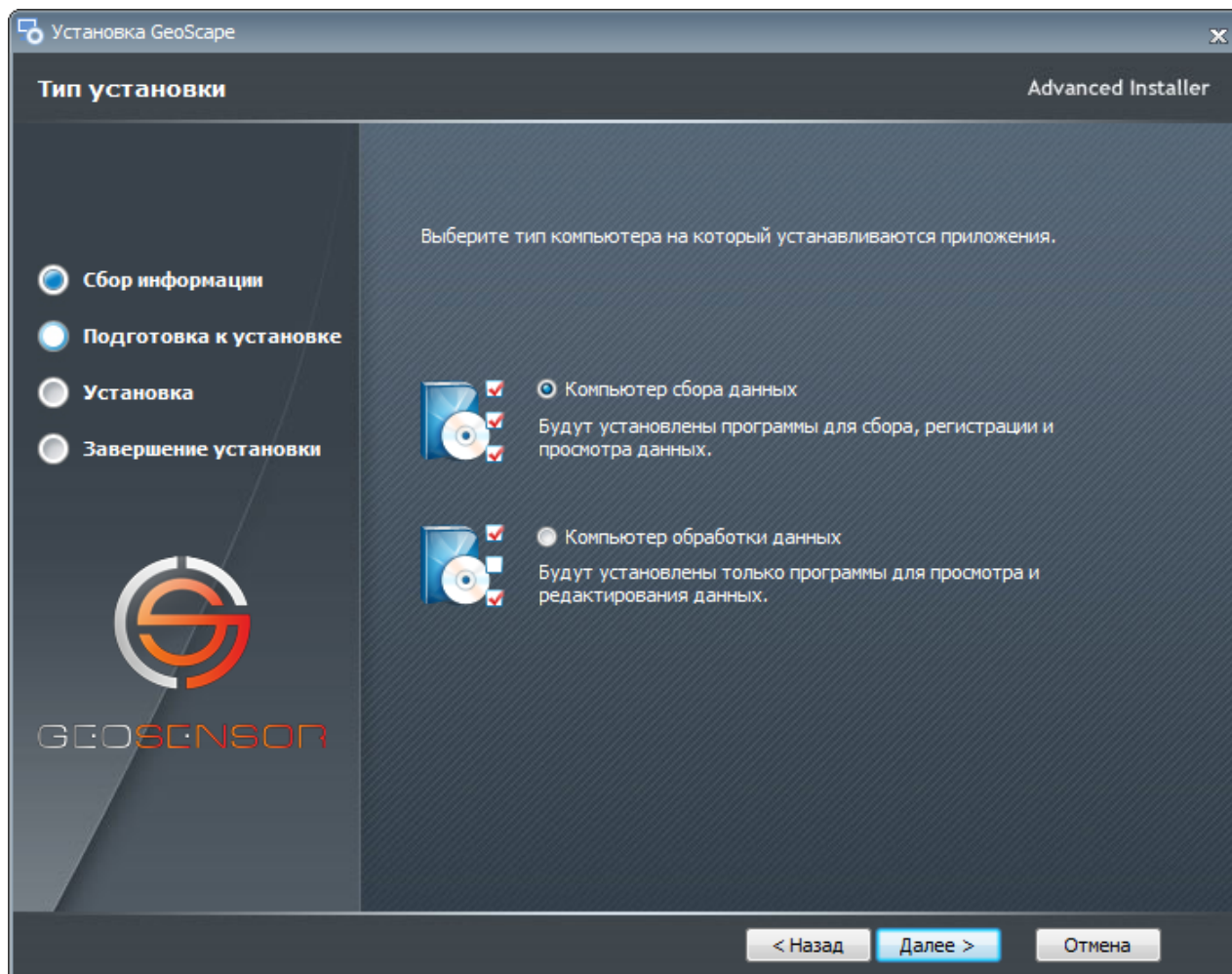


Рисунок 2. Выбор варианта установки

Рассмотрим оба варианта:

- Компьютер сбора данных. В данном варианте будут установлены все программы из пакета "GeoScape II", а также база данных.
- Компьютер обработки данных. В данном варианте будут установлены только программы для просмотра и редактирования данных, то есть все программы, за исключением "GeoScape II" и "Редактор справочников GeoScape II". Также в этом случае не будет установлена база данных.

Выберите подходящий вариант установки и нажмите кнопку **Далее >**.

## Шаг 2. Выбор каталога для установки

Следующий этап позволяет изменить путь установки программы и базы данных. Вид диалога при этом зависит от выбранного варианта установки:

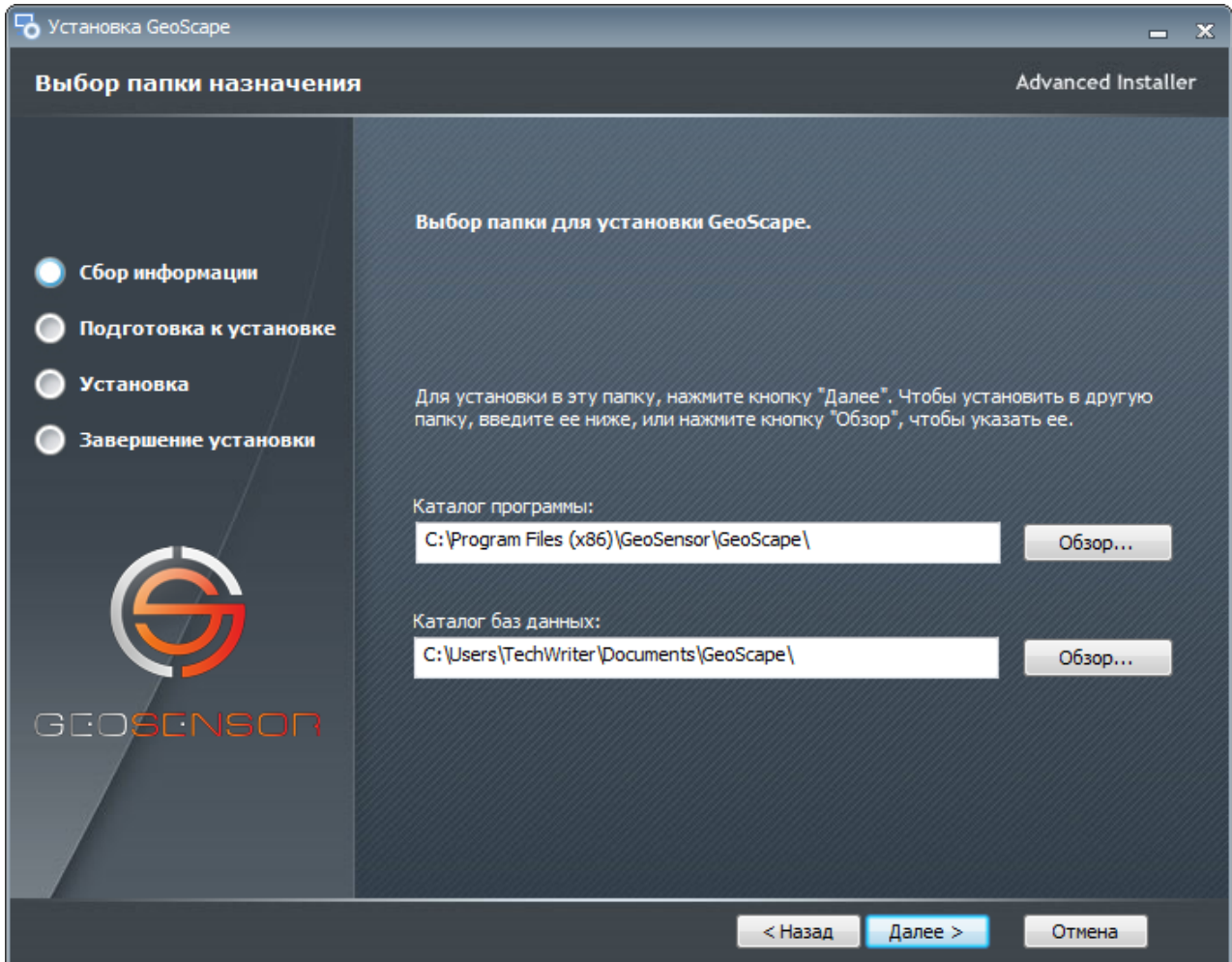


Рисунок 3. Выбор каталога для установки комплекса на компьютер сбора данных

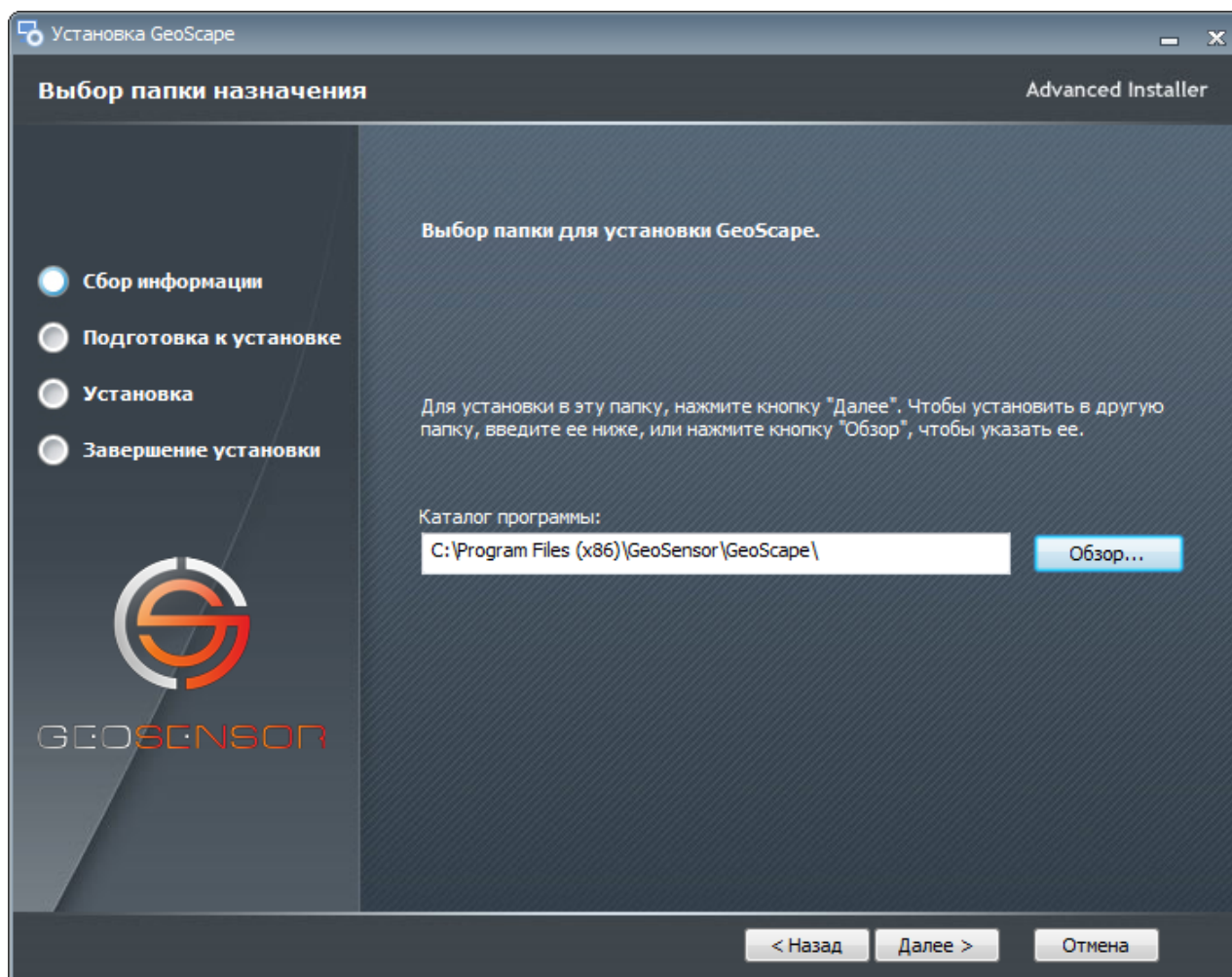


Рисунок 4. Выбор каталога для установки комплекса на компьютер обработки данных

При необходимости измените каталог для установки программы и базы данных одним из способов:

- Измените путь установки программы и/или базы данных в полях ввода с помощью клавиатуры.
- Выберите путь установки программы или базы данных с помощью диалога (рис. 5). Для этого:
  - Нажмите на кнопку **Обзор...** рядом с необходимым полем ввода для открытия диалога выбора каталога.
  - В появившемся диалоге выберите необходимый каталог и нажмите кнопку **Выбор папки**. Диалог закроется и путь к каталогу отобразится в соответствующем поле ввода. Для отказа от выбора каталога в диалоге нажмите кнопку **Отмена**.

Нажмите кнопку **Далее >** для перехода к следующему этапу.

### Шаг 3. Процесс установки

Для начала процесса установки пакета "GeoScape" нажмите кнопку **Установить**. При необходимости перед установкой вернуться к настройкам нажмите кнопку **< Назад**.

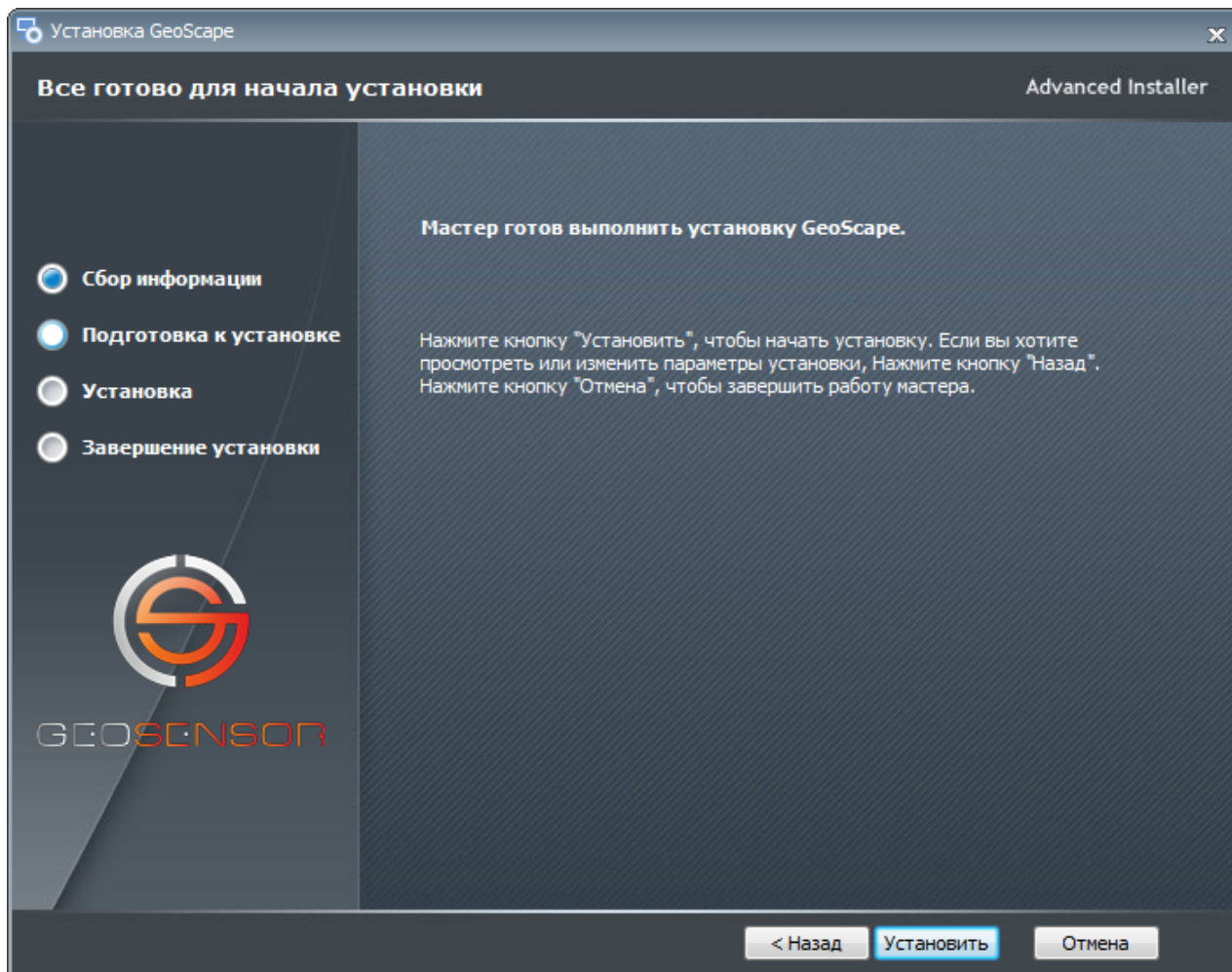


Рисунок 5. Начало установки

Во время установки пакета "GeoScape" в левой нижней части диалога будет отображаться шкала прогресса (рис. 6). Она показывает прогресс установки программ, входящих в комплекс.





Вы в любой момент можете отменить установку, закрыв программу "Мастер установки GeoScape" или нажав на кнопку **Отмена**. Подробнее см. [Отмена установки](#).

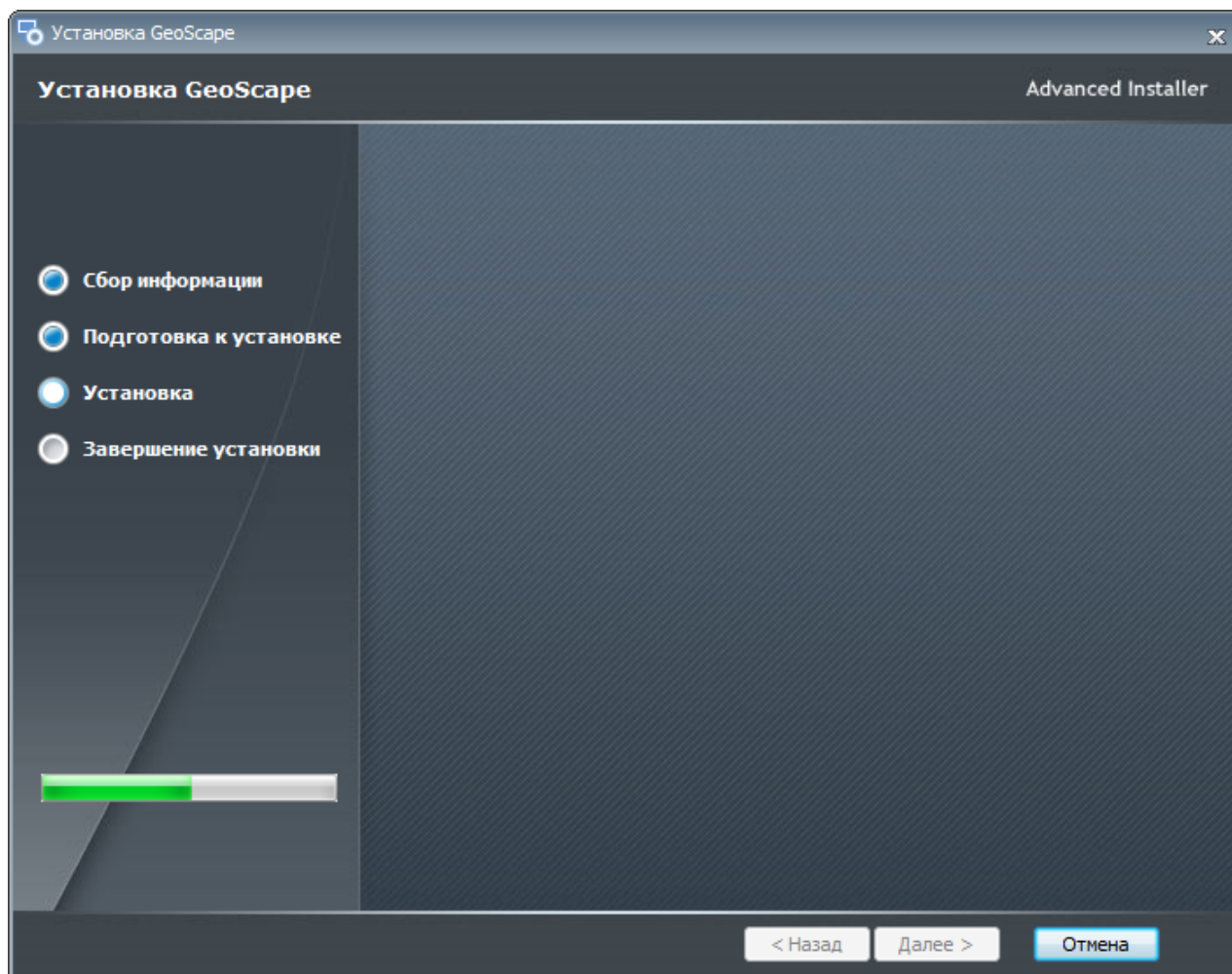


Рисунок 6. Процесс установки

Если был выбран вариант установки **"Компьютер обработки данных"**, то в процессе установки появится диалог "Выбор компьютера сбора данных", который позволяет выбрать компьютер сбора данных, находящийся в сети.

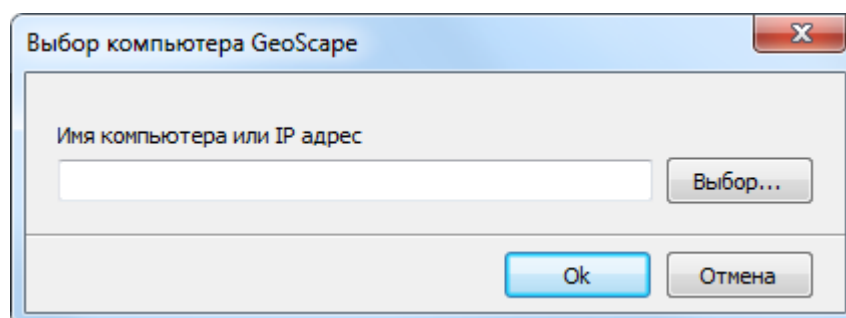


Рисунок 7. Выбор компьютера сбора данных

Выбрать компьютер сбора данных можно одним из способов:

- Заполните поле ввода при помощи мыши и клавиатуры, вписав в него имя компьютера в сети или его сетевой адрес.
- Нажмите на кнопку **Выбор**. После этого откроется диалог **"Обзор компьютеров"**, который отображает компьютеры, находящиеся в сети и доступные для выбора:

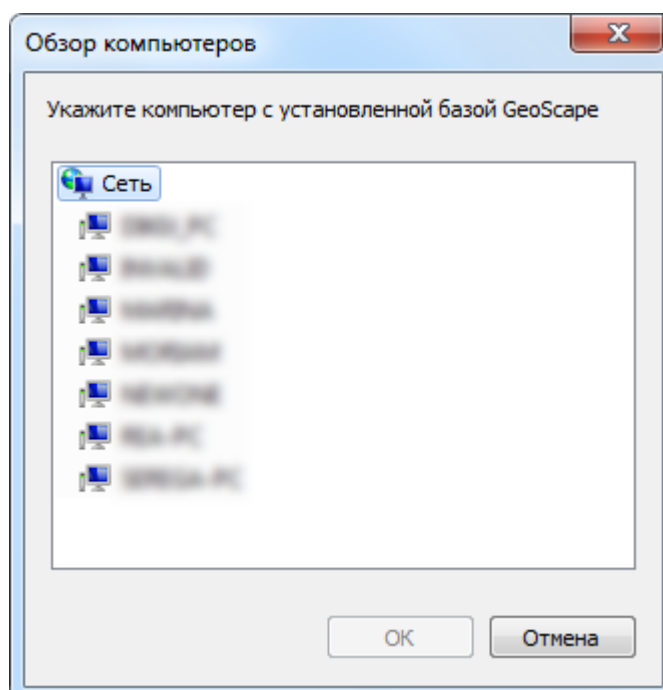


Рисунок 8. Обзор компьютеров

Выберите компьютер сбора данных, нажав по нему левой кнопкой мыши, а затем нажмите кнопку **OK** или клавишу "Enter" (также выбрать компьютер можно двойным нажатием по нему левой кнопкой мыши).

Для отказа от выбора компьютера из списка нажмите кнопку **Отмена** или клавишу "Esc".

После любого из действий диалог **"Обзор компьютеров"** будет закрыт. При этом, если был выбран компьютер сбора данных, то в диалог **"Выбор компьютера сбора данных"** (8) отобразится имя выбранного компьютера.

После выбора компьютера сбора данных в диалоге **"Выбор компьютера сбора данных"** (8) нажмите кнопку **ОК** или клавишу "Enter" для сохранения настроек.

Для отказа от выбора компьютера сбора данных нажмите кнопку **Отмена** или клавишу "Esc". Установка комплекса **"GeoScape II"** продолжится, а компьютер сбора данных можно будет выбрать после завершения установки.

После успешного завершения установки программа **"Мастер установки GeoScape"** примет вид:

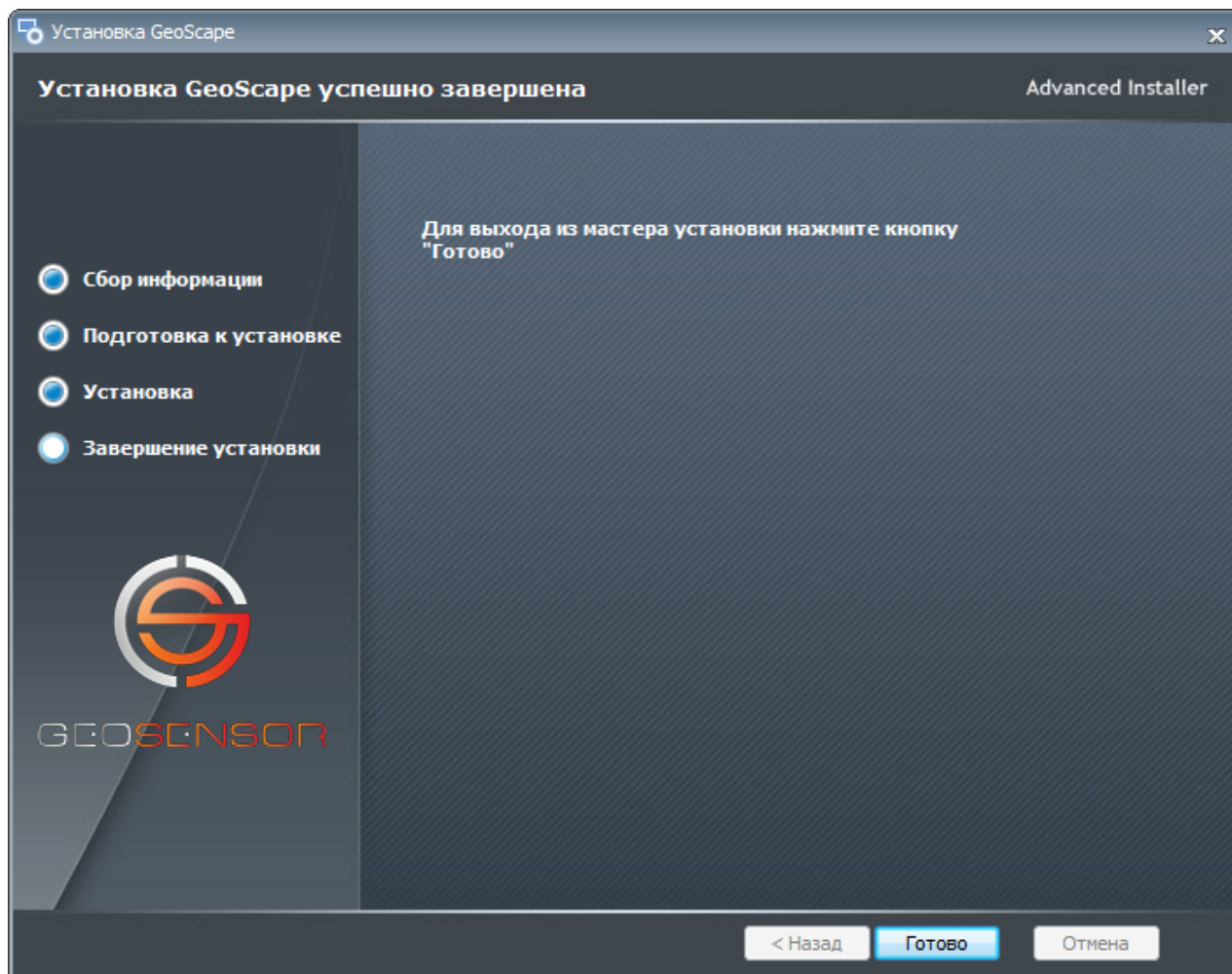


Рисунок 9. Завершение установки

Нажмите кнопку **Готово** для выхода из программы **"Мастер установки GeoScape"**.

В завершении установки для запуска программ комплекса **"GeoScape II"** будут созданы:

- Папка с ярлыками программ и руководствами к ним в меню **"Пуск"**.
- Ярлыки программ на **рабочем столе**.
- Ярлыки программ на **панели быстрого доступа**.

## Отмена установки

Вы в любой момент можете отменить установку, закрыв программу "Мастер установки GeoScape" или нажав на кнопку **Отмена**.

При этом появится следующий диалог:

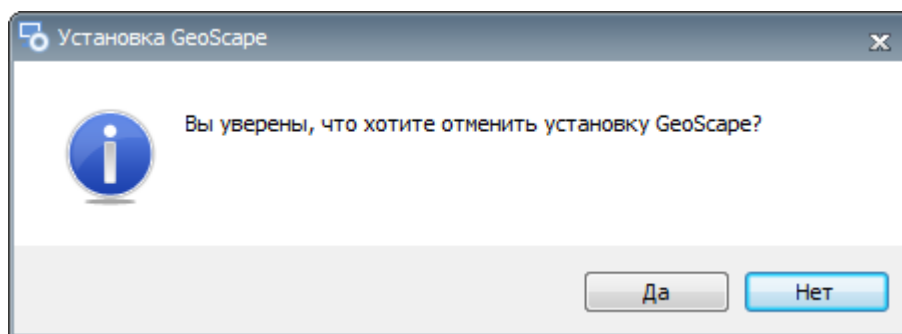


Рисунок 10. Диалог отмены установки GeoScape

Нажмите кнопку **Да** для отмены установки. Для продолжения установки нажмите кнопку **Нет** или значок ☒.

## ЗАПУСК ПРОГРАММ ПОСЛЕ УСТАНОВКИ

После установки запустить программы, входящие в комплекс, можно одним из способов:

- С помощью ярлыков на Рабочем столе и на Панели быстрого доступа (программы "GeoScape II" (если установлена), "GeoSight II" и "GeoSketch"):



Рисунок 11. Ярлыки программ

- Через меню **"Пуск"**:

1. Откройте меню **"Пуск"**.

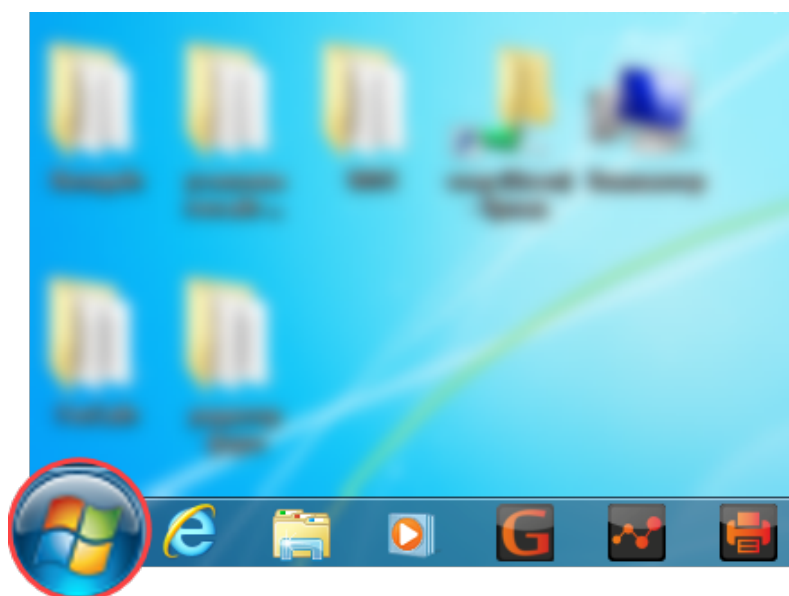


Рисунок 12. Открытие меню "Пуск"

2. Выберите **"Все программы"**.

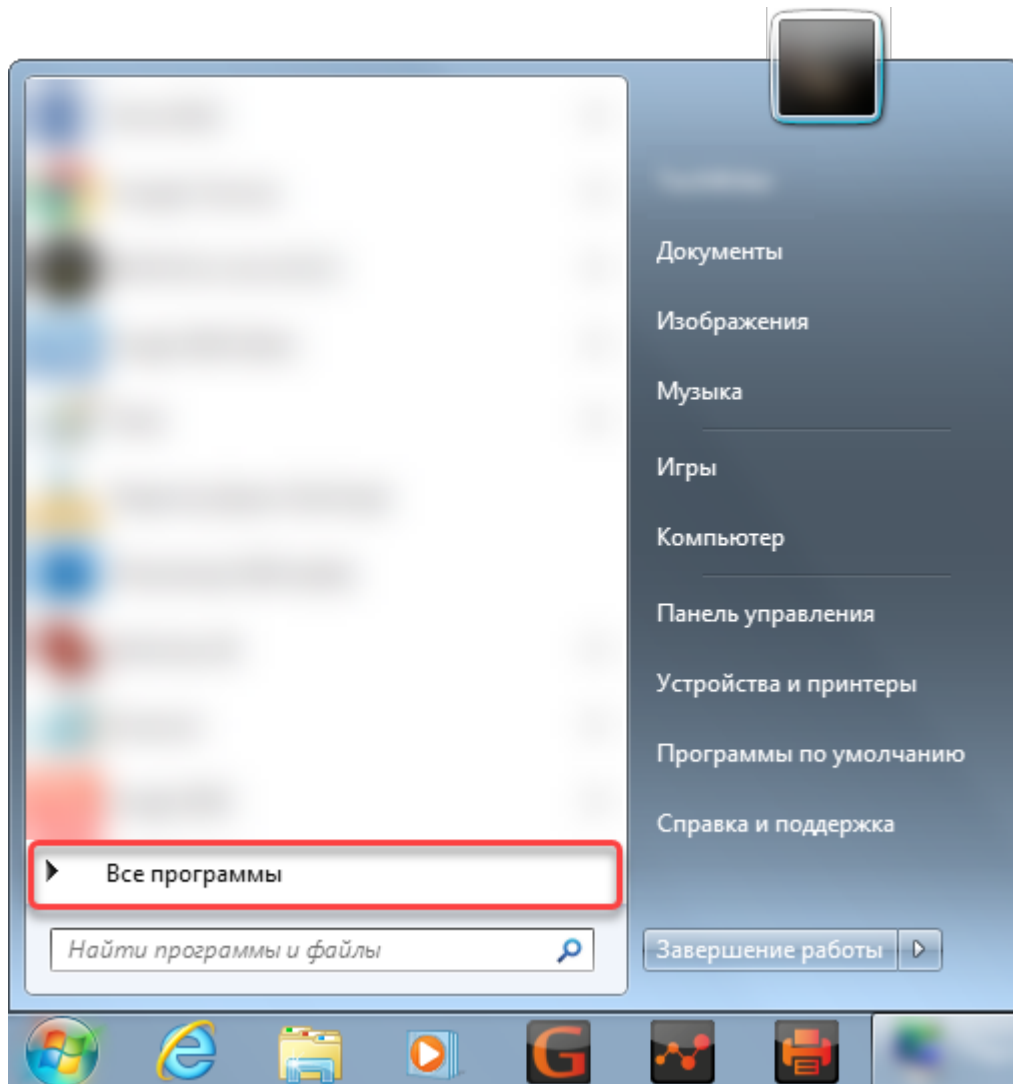


Рисунок 13. Все программы

3. В открывшемся списке раскройте папку "GeoScape".

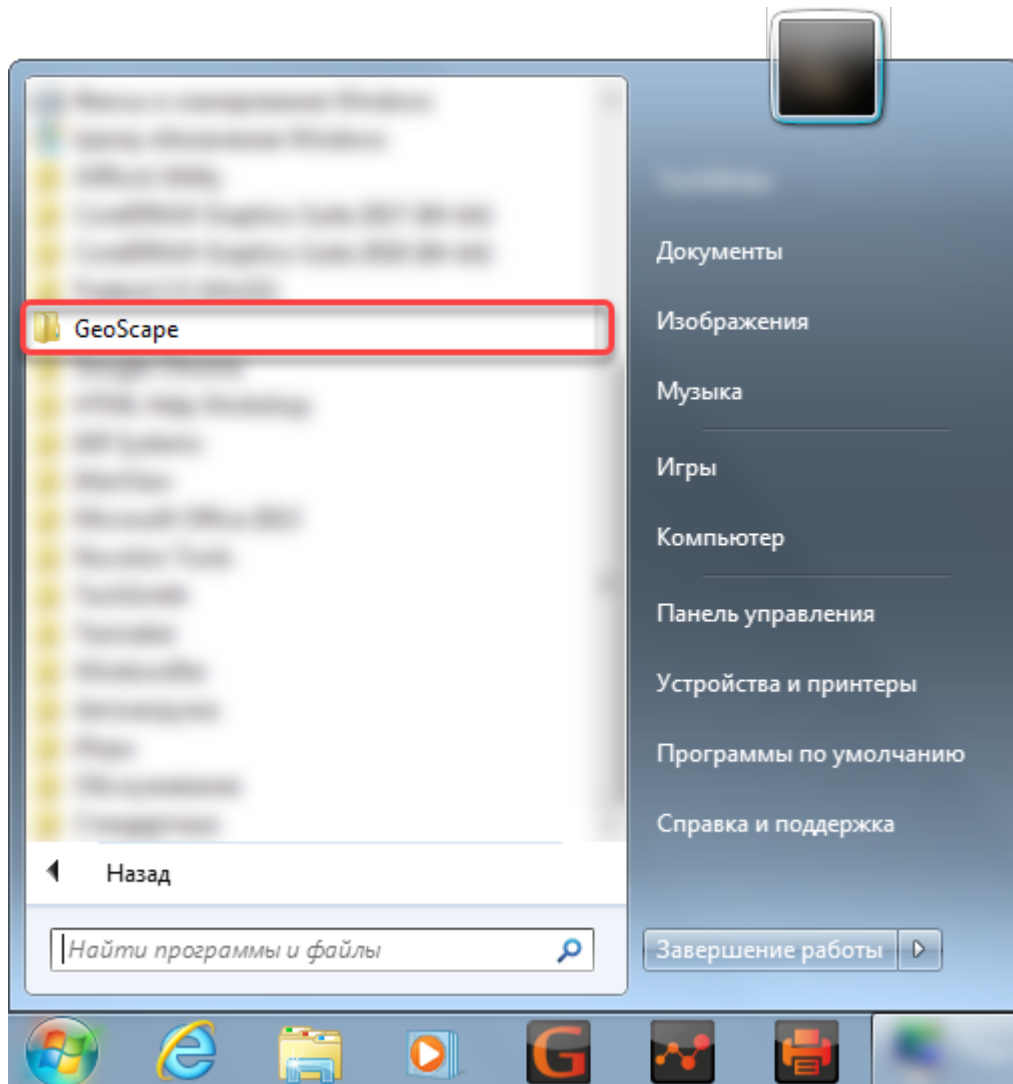


Рисунок 14. Папка "GeoScape"

4. Запустите нужное приложение из списка:

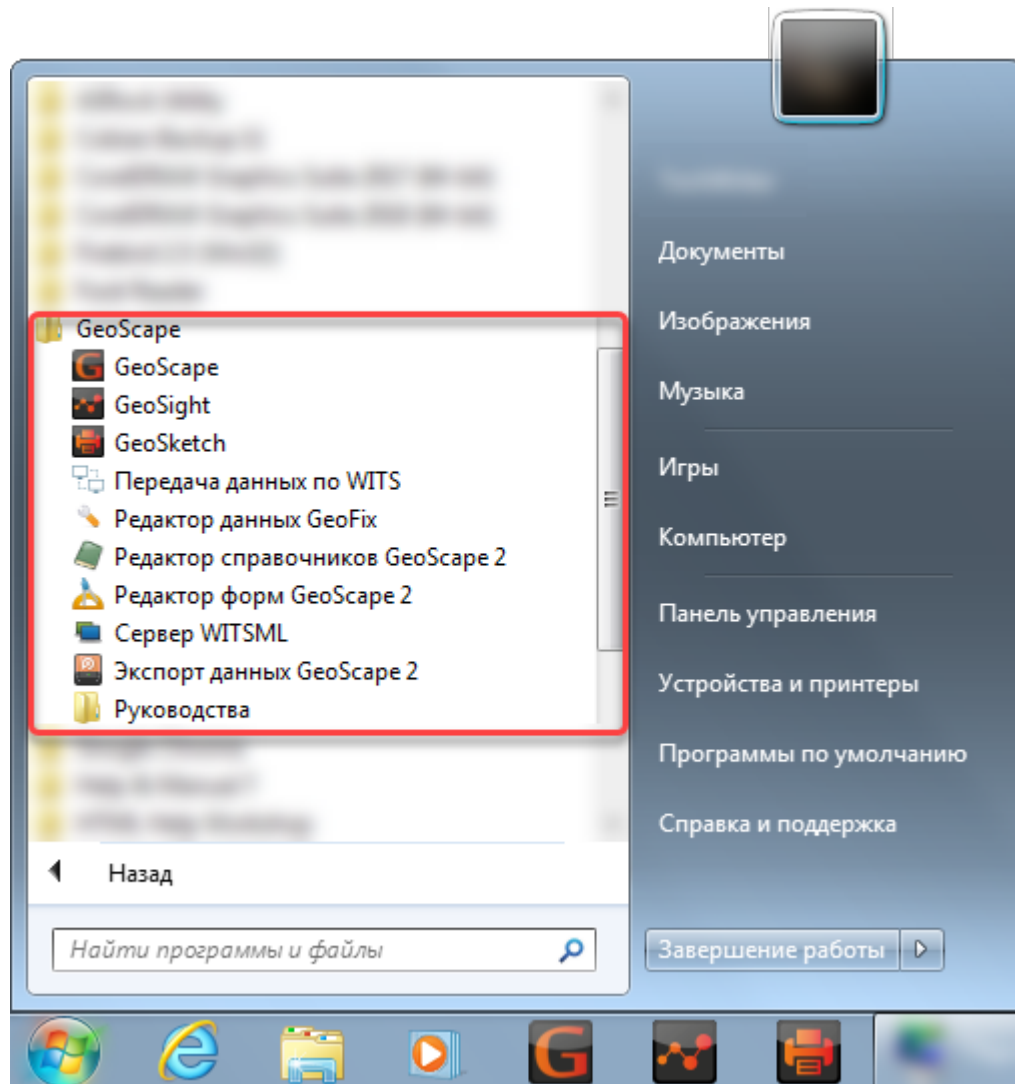


Рисунок 15. Программы комплекса GeoScape II